

建築・リフォーム工事見積作成システム

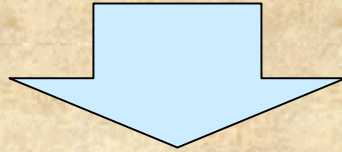
建築名人

建築・リフォーム工事における
見積書作成業務の決定版！

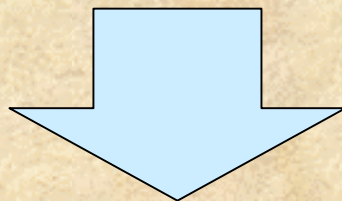
「建築名人」が
見積作成業務を
しっかりとサポート！

「建築名人」操作フロー

工事項目を選択します。



部材マスタより、大分類 - 中分類 - 小分類を選択し、数量等の入力を行います。
あとから数値を変更することもできます。



工事項目ごとに「諸経費・諸項目」の率、または金額指定を行います(これらの記憶もできます)。



工事項目ごとに上記作業を繰り返します。



印刷を行い、データの保存を行います。



実行予算比較表の作成、または作成した見積書をPDFやXLS形式データへの保存を行います。

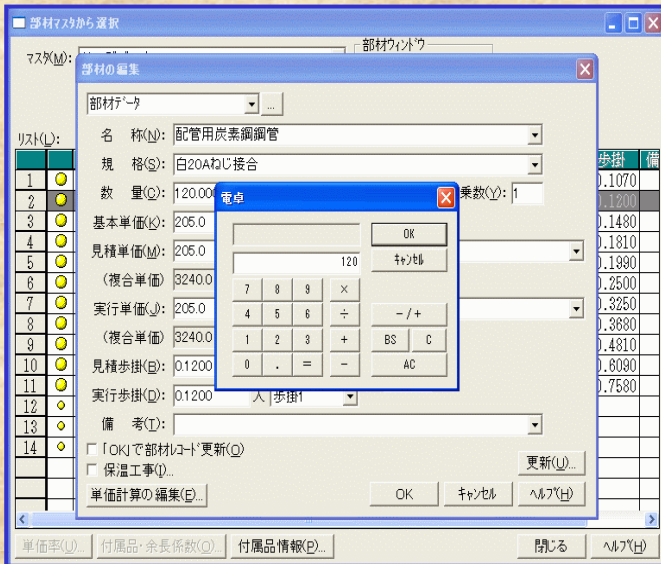
「建築名人」の基本機能

品名	単位	数量	見積単価	見積金額	見積割合	見積割合金額
給水設備工事	式	1.00	3,331,583	3,331,583	2,097,800	3,097,800
給湯設備工事	式	1.00	864,180	864,180	1,789,100	1,789,100
排水設備工事	式	1.00	818,444	818,444	1,789,024	1,789,024
衛生器具設備工事	式	1.00	1,208,080	1,208,080	1,471,047	1,471,047
雑費	式	1.00	(10.00%)	820,000	(10.00%)	812,000
出積値引				696		4,641
消費税	式	1.00	(5.00%)	341,428	(5.00%)	448,828
総合計				7,170,000		8,880,000

機能：その1

見やすい画面表示

工事項目毎に金額を表示
内訳明細も一目で確認が
できます。



機能：その2

充実したマスタ！

建設物価（建築資材編と共通工事）
の名称と単価を搭載！

また**複合単価**にも対応できる

「**建築コスト情報編**」を
オプションでご用意！

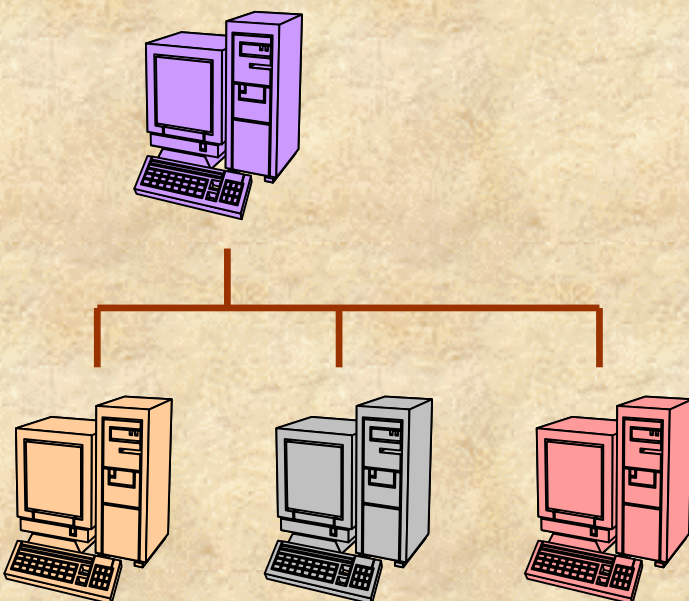
官公庁関連の工事見積もできます。

（一部データは複合単価の構成がありません）。

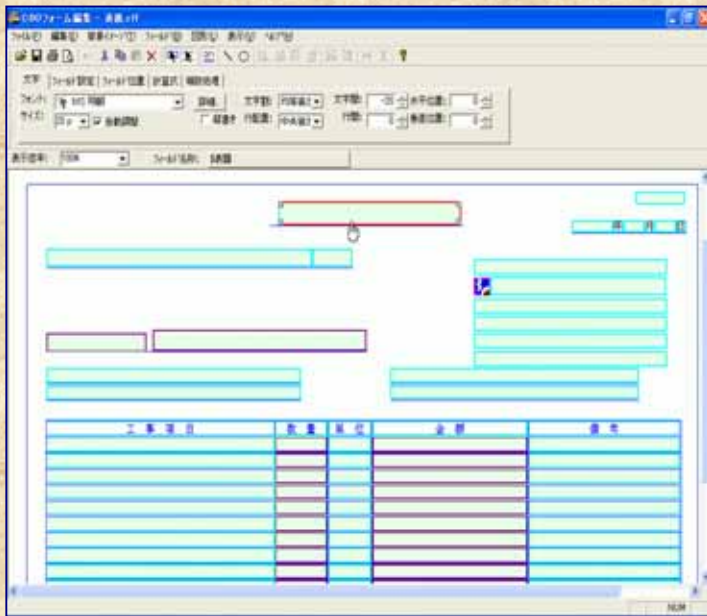
機能：その3

ネットワーク環境対応！

作成した見積データと
部材マスタはLAN上で
共有することができます。
複数のパソコンで見積書
（工事項目単位）を作成の後、
それを1つの見積書にする
ことができます。



「建築名人」のさらに充実した機能



印刷フォーム編集機能

独自の見積書フォームが作成できる！

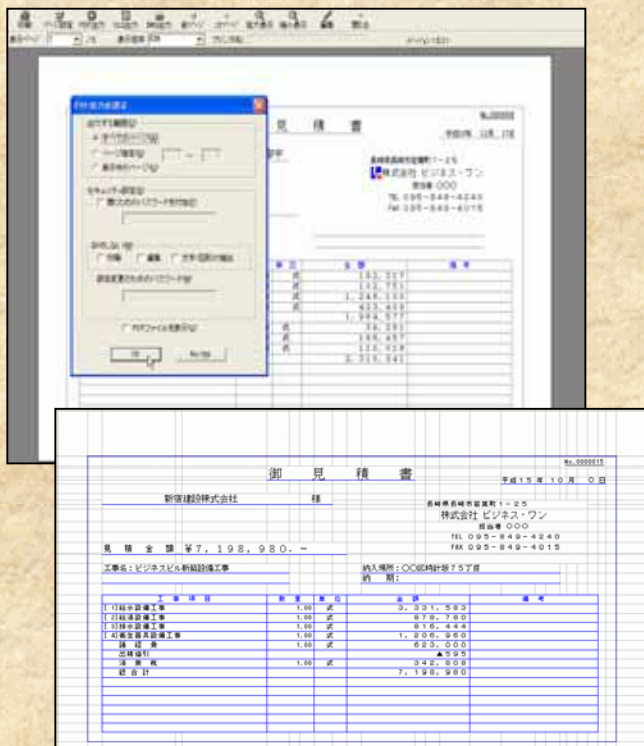
スキャナを使って自社用の見積書雛形と、相手先様式への当て込み印刷もできます。また、カラー印刷も可能ですので、社名ロゴなどを取り入れることもできます！

変換保存機能も搭載！

見積書の電子出力化ができる！

作成した見積書はPDF形式とXLS形式に変換保存することができます。

紙に印字することなく、Eメールやインターネット環境で、機能を発揮できます。



設備見積も可能！

「でんきデータ（電気設備工事）」、「せつびデータ」（屋内管・設備工事）」のマスタデータをオプションでご用意しています。弊社設備見積ソフト「でんきやさん」、「せつびやさん」と互換性があり、ソフト間でデータのやり取りもできるようになっています。

建築名人

for Windows®

商品仕様

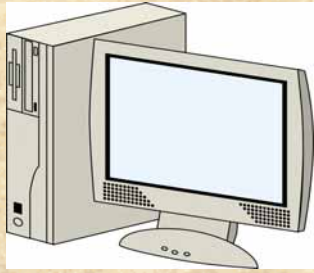
工事項目	1 工事あたり 999 工事項目入力可能 工事項目なしの見積も可能
内訳明細書	1 工事項目あたり 10,000 部材入力可能 1 部材あたり入力可能数量：99,999.999 (整数5桁、小数点以下3桁)
見積データ保存	ディスクなど記録媒体の量による
労務歩掛	1 部材あたり 5 種類登録可能
別途取扱項目	支給品、別途工事、撤去などが入力・設定可能
部材並べ替え	見積明細、部材マスターの順番を並べ替えが可能
計算率設定	基本単価に対する割増・割引率(部材の分類ごとに設定可能)、配管付属品(%設定可能)、配線・配管材余長割増設定可能、労務費逓減率(延べ工数による%設定)、雑材料消耗品(%設定可能)、消費税率、値引き(総工事金額からの値引き、工事項目ごとの値引き共に可能)、小計(明細行の任意行で集計可能)、任意の部材データのものに率による単価設定や金額の加算・減算の設定が可能
経費設定	各工事項目ごとの%設定、経費名称作成が可能(率による計算対象を任意に選択可能) 総工事金額に対する%設定可能
品名・規格による検索機能	部材マスターの品名か規格を入力することで検索を行い、表示
見積書フォーム	タテ型 3 形式、ヨコ型 4 形式から自由に選択：B 5 と A 4 用紙に対応 フォーム編集が自由自在(加工可能)、相手先見積書等にも印刷可能(別途スキヤナが必要)
出力帳票	見積(請求)書、実行予算比較表、資材別集計表、発注書、複合単価明細
データ取込	建設物価、積算資料及び固定長レコードのテキストファイル、または CSV 形式のファイルであれば取込可能。

対応機器構成

本体	Pentium Processor 800MHz、 ハードディスク空き容量 100MB (保存・作業領域除く) 以上を推奨
メモリ	メモリ 128MB 以上推奨
対応 OS	Microsoft Windows 2000 Professional / X P
モニタ解像度	1024 x 768 以上の解像度、256色以上表示可能な環境
プリンタ	Microsoft Windows 2000 Professional / X P 対応プリンタ
CD-ROM	インストール時に必要

「建築名人」システム構成例

構成例 その



Windowsパソコン

+



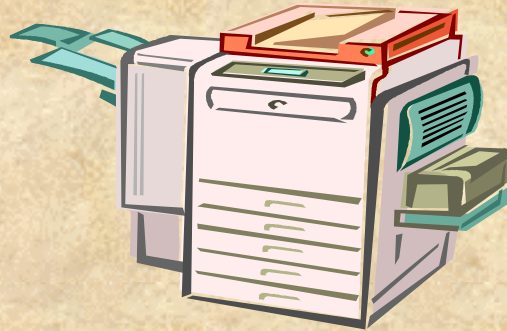
レーザープリンタ

構成例 その



Windowsパソコン

+



複合機

【商品開発元】

 株式会社 **ビジネス・ワン**

<http://www.businessone.co.jp>

Q-Board
福岡証券取引所新選企業市場 コト'4827

本社	〒 852-8137 長崎県長崎市若葉町1-25 TEL 095-849-4240 FAX 095-849-4015
東京支店	〒 104-0031 東京都中央区京橋2-5-21 京橋NSビル10階 TEL 03-3567-1151 FAX 03-3567-1152
福岡支店	〒 812-0012 福岡県福岡市博多区博多駅中央街8-36 博多ビル6階 TEL 092-433-7137 FAX 092-433-7138
福岡支店兵庫出張所	〒 661-0974 兵庫県尼崎市若王寺1丁目25-1 TEL 06-6491-7911 FAX 06-6491-7944