

せつびやさん

カタログデータ導入方法

目次

1	はじめに	2
1.1	カタログデータについて	2
2	カタログデータ導入方法.....	3
2.1	マスターデータの導入(復元)方法.....	3

1 はじめに

各メーカーサイトで公開されているカタログを元に作成しております。

1.1 カタログデータについて

公開されているカタログベースでデータを作成しています。

ご利用いただいている日と価格が変動している場合があります。

あらかじめご了承ください。

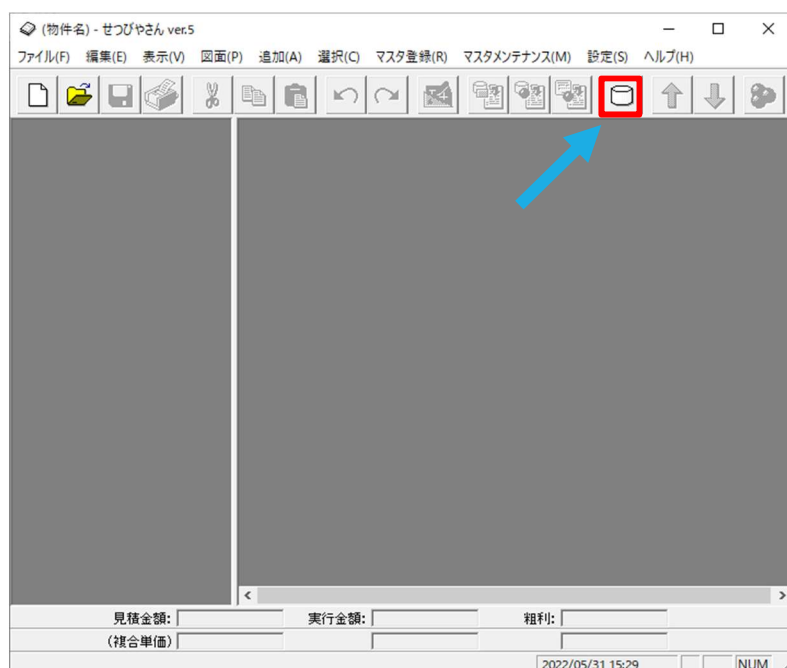
※最新情報は各メーカーのホームページをご確認ください。

2 カタログデータ導入方法

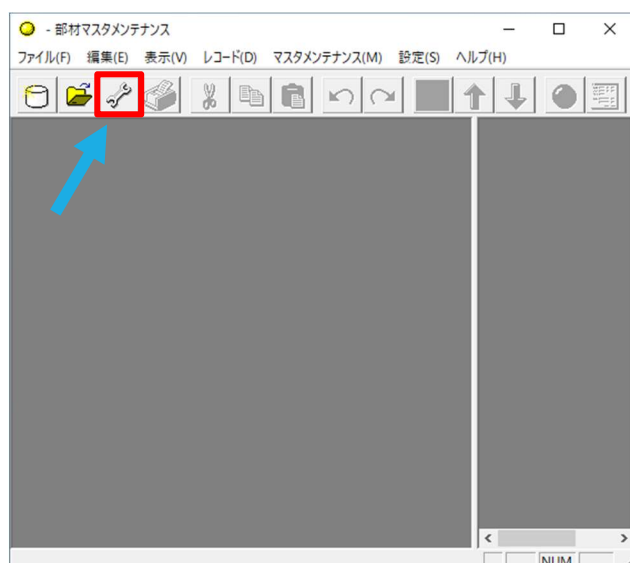
以下の手順でカタログデータの部材マスタデータを追加いただくことで、せつびやさんでご利用いただくことができます。

マスタデータの導入(復元)は部材マスタメンテナンスから行います。

2.1 マスタデータの導入(復元)方法

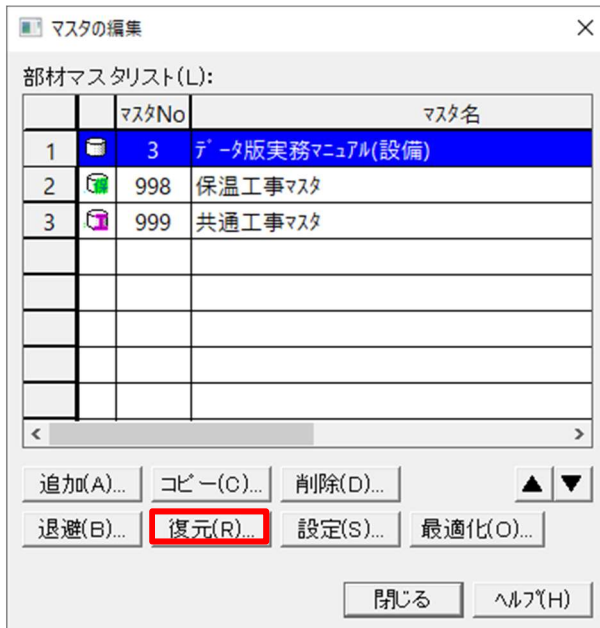


せつびやさんを起動後、部材マスタメンテナンス起動ボタンまたは【マスタメンテナンス (M)】メニューから【部材マスタ (M)】を選択してください。

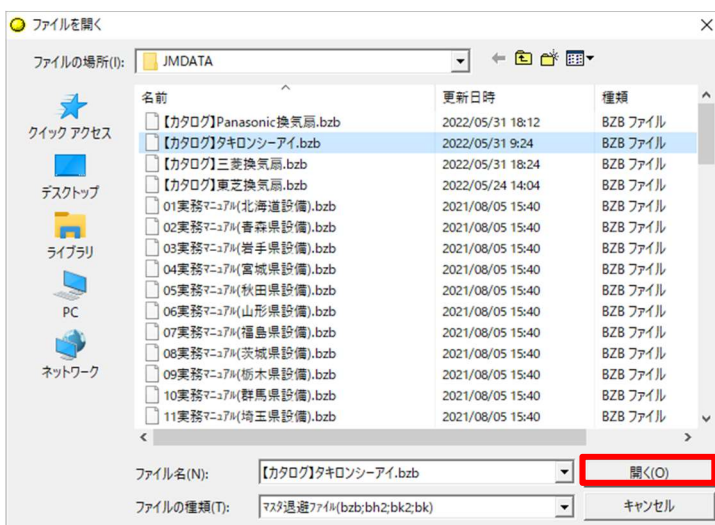


部材マスタメンテナンス起動後、マスタの編集ボタンまたは[ファイル(F)]メニューから[マスタの編集(E)]を選択してください。

カタログデータ導入方法

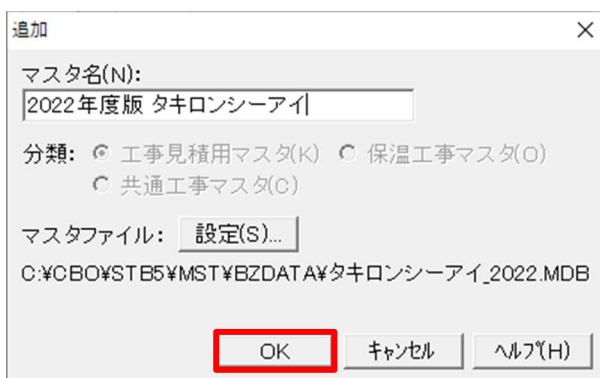


マスタの編集ダイアログが開いたら、「復元」ボタンを押してください。



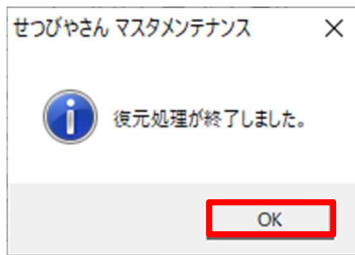
ファイルの選択ダイアログが表示されますので、インストールフォルダ内の【JMDATA】フォルダから、ご利用になるカタログデータを選択し、「開く」ボタンを押してください。

※インストールフォルダは、通常「C:\¥CBO¥STB5¥JMDATA」です。

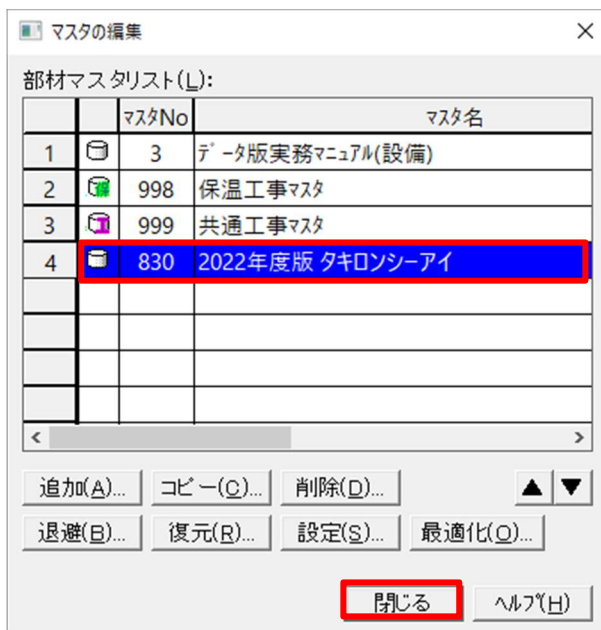


次のダイアログが表示されますので、マスタ名を確認後「OK」ボタンを押してください。

カタログデータ導入方法



復元が完了するとメッセージが表示されます。
「OK」ボタンを押してください。



マスタの編集ダイアログに選択したカタログデータが追加されます。
「閉じる」ボタンを押しマスタの編集を終えてください。

以上でカタログデータの導入（復元）作業は完了です。

(※例はタキロンシーアイを使用しています。その他のカタログデータも手順は同じです。)