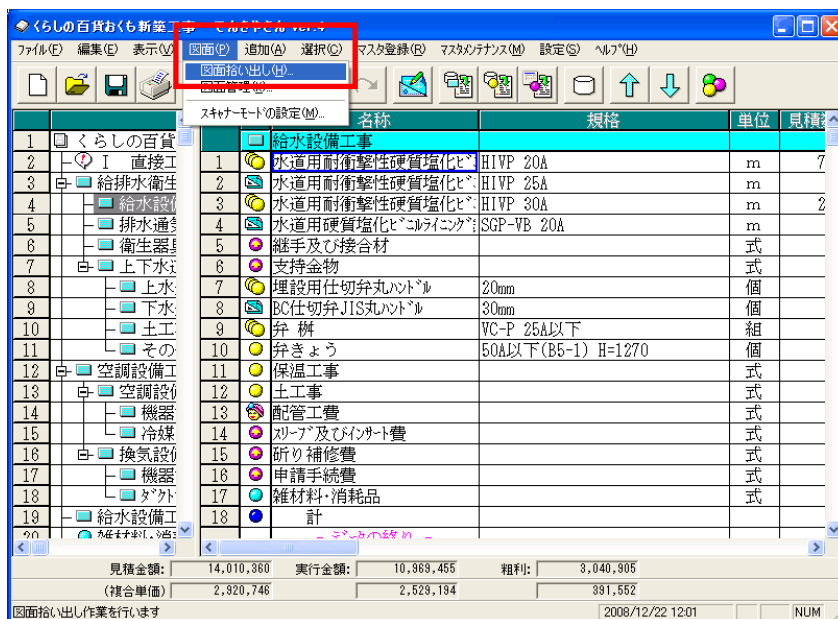


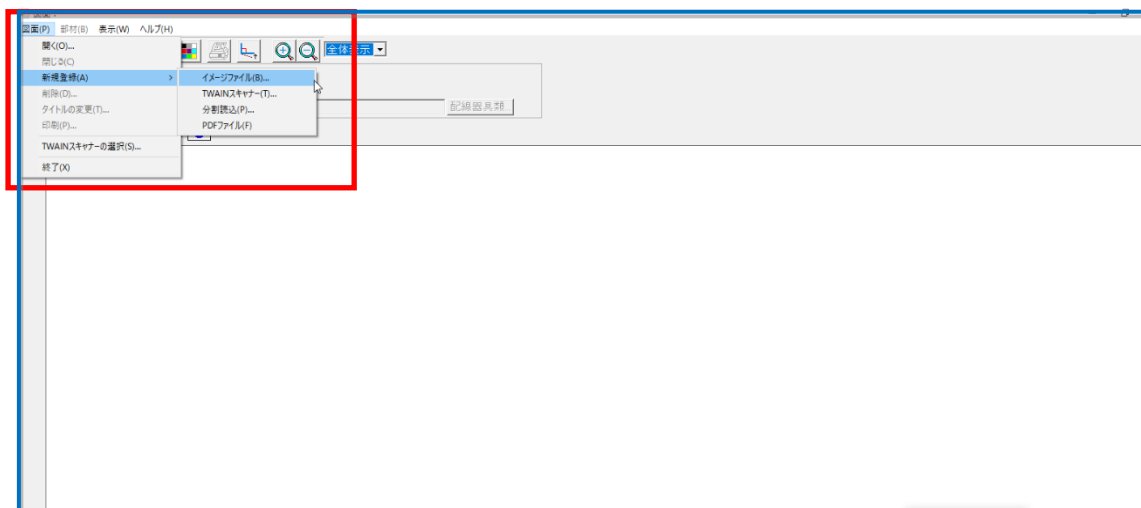
でんき、せつびやさん図面拾い手順書

株式会社ビジネス・ワン

1. でんきやさんから見積データを開き、**[図面(P)]**－**[図面拾い出し(H)]**をクリックしてください。



2. 図面拾い出し画面が表示されます。

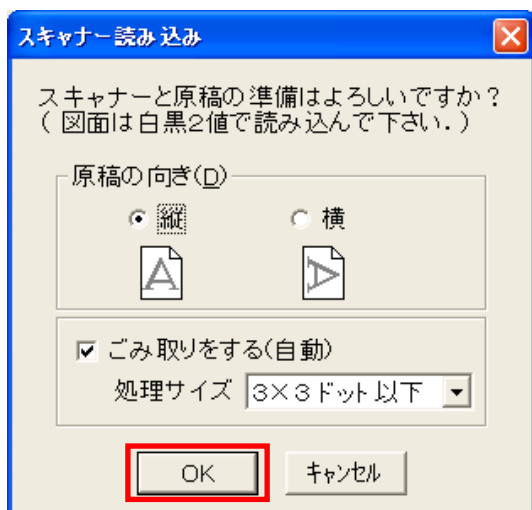


スキャナ読み込みからの場合

[図面(P)]-[新規登録(A)]-[TWAIN スキャナー(T)]をクリックしてください。

(ご利用のスキャナドライバーの導入が必要となります。導入はご利用のスキャナメーカーサイトより確認ください。

スキャナー読み込み画面が表示されます。原稿の向きなどを設定し、「OK」をクリックしてください。



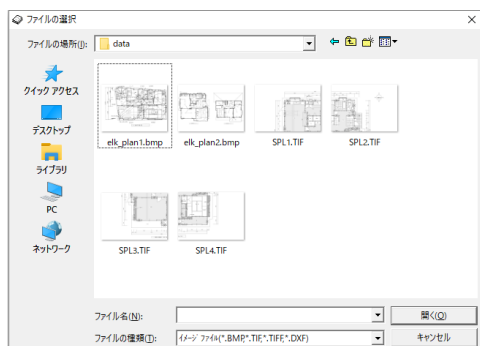
スキャナの読み込み画面が表示されます。原稿をスキャナにセットし、読み込みを行ってください。

※スキャナからの読み込み手順については、スキャナの操作マニュアルをご参照ください。

イメージファイルからの場合

[図面(P)]-[新規登録(A)]-[イメージファイル(B)] をクリックし任意のファイルを指定してください。

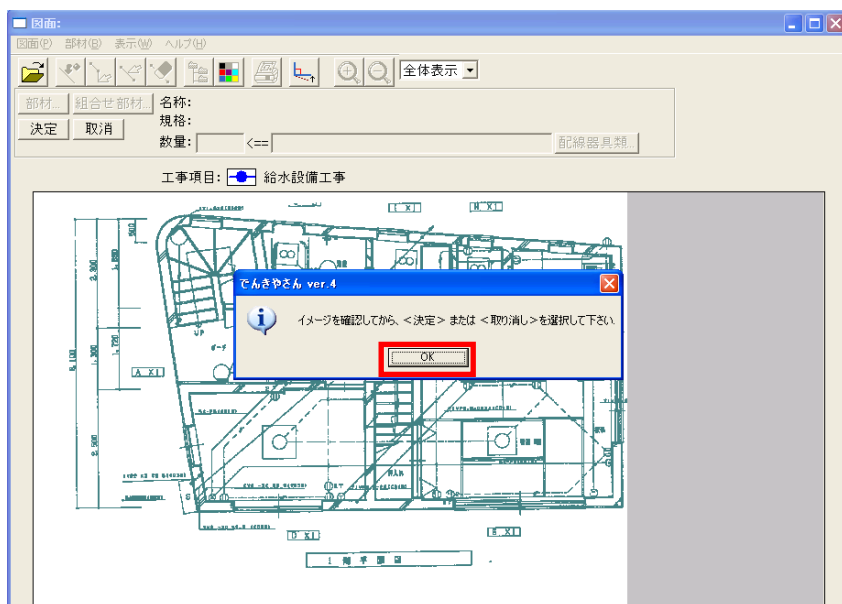
(取り込み可能ファイル：BMP、TIF、TIFF、一部の DXF ファイル)



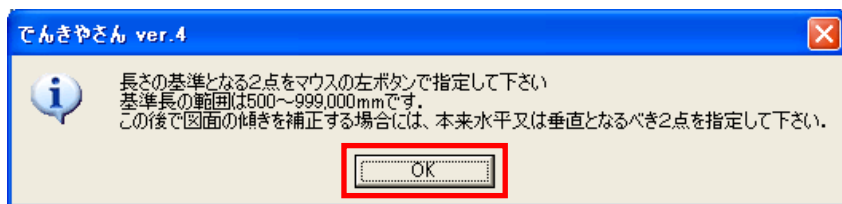
PDF からの場合

[図面(P)]-[新規登録(A)]-[PDF ファイル(F)] をクリックし任意のファイルを指定してください。

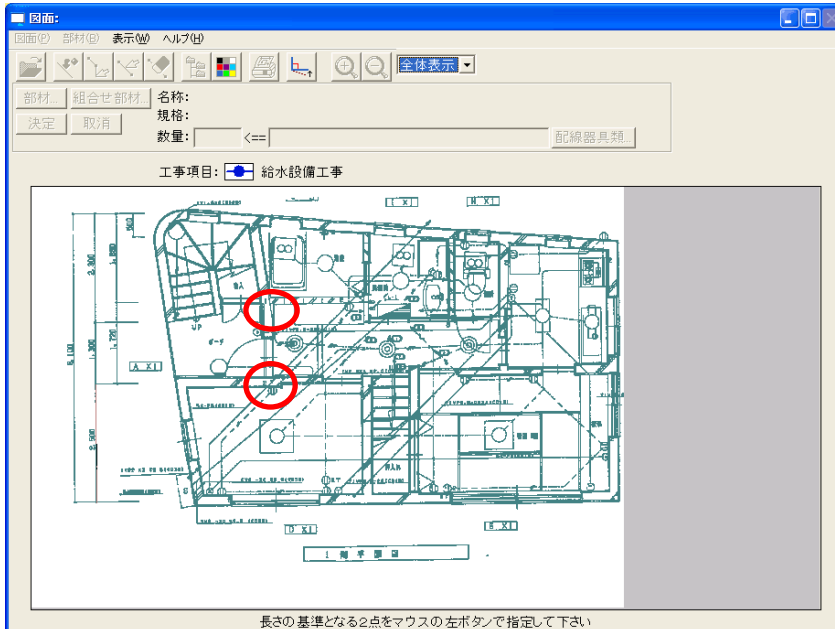
3. 「イメージを確認してから、<決定>または「取り消し」を選択してください。」とメッセージが表示されます。「OK」をクリック後、「決定」ボタンをクリックしてください。



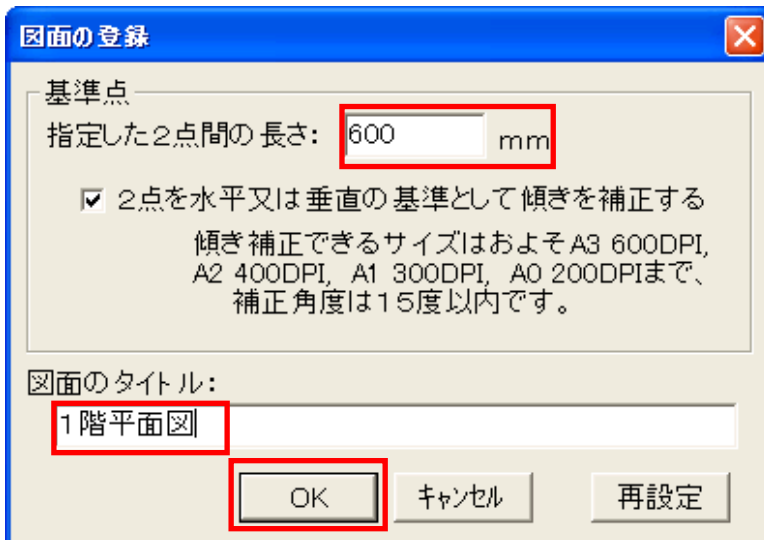
4. 「長さの基準となる2点を・・・指定して下さい。」とメッセージが表示されます。「OK」をクリックしてください。



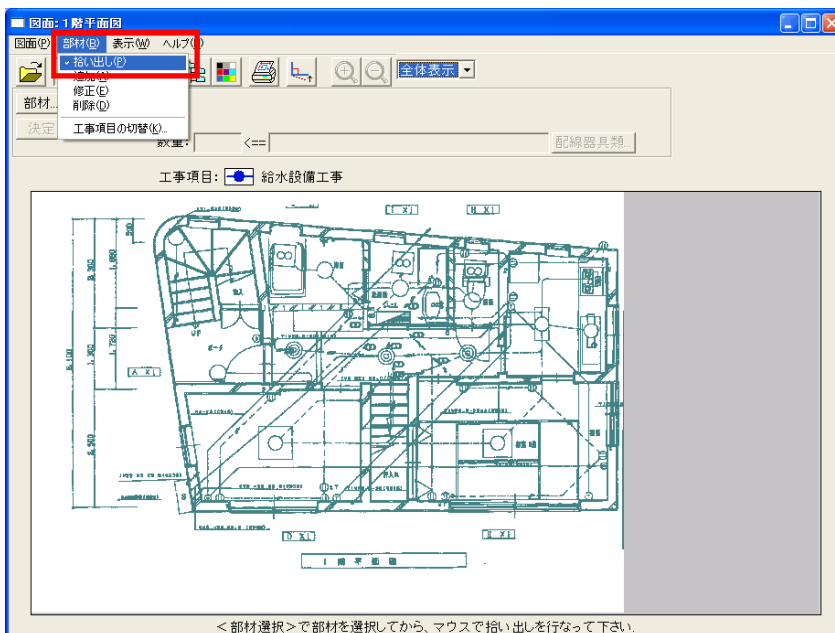
5. 長さの基準となる2つの点を、マウスの左ボタンでそれぞれクリックしてください。



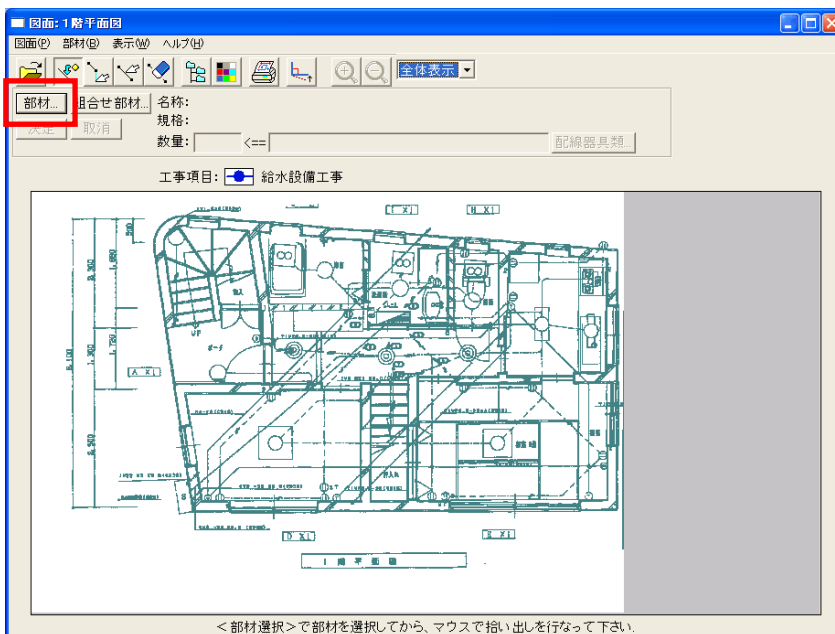
6. 図面の登録画面が表示されます。指定した2点間の長さと、図面のタイトルを入力し、「OK」をクリックしてください。



7. [部材(B)]-[拾い出し(P)]をクリックしてください。



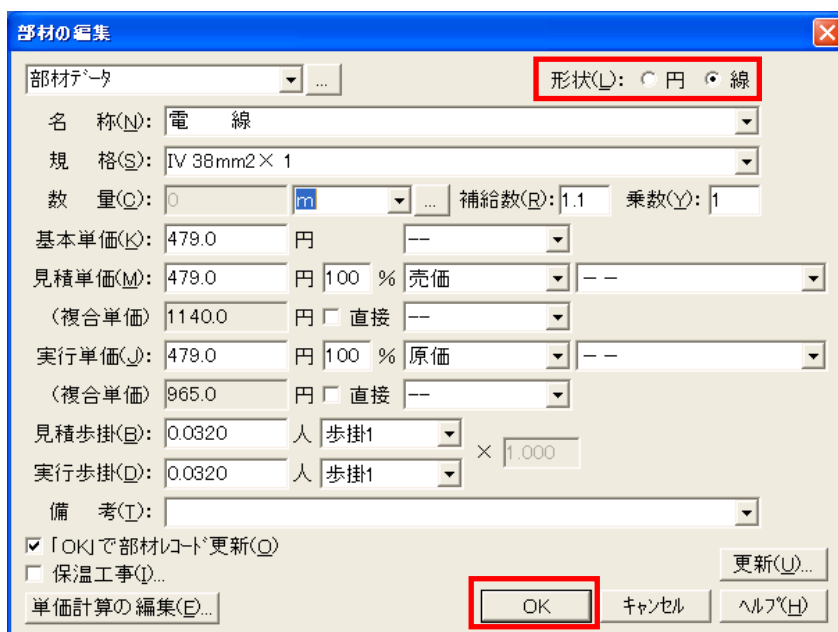
8. 画面左上の「部材」ボタンをクリックしてください。



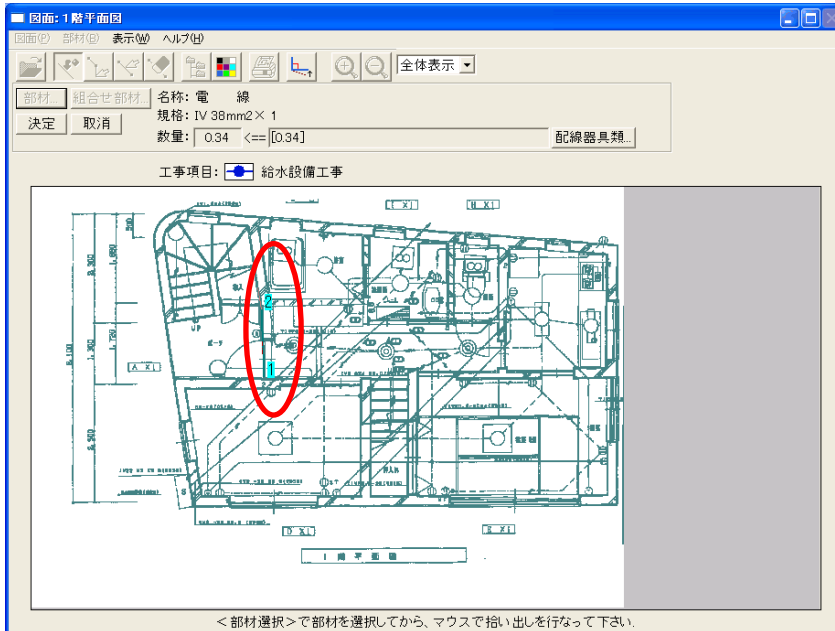
9. 「部材マスタから選択」画面が表示されます。ここから、拾い出ししたい部材を選択し、ダブルクリックしてください。



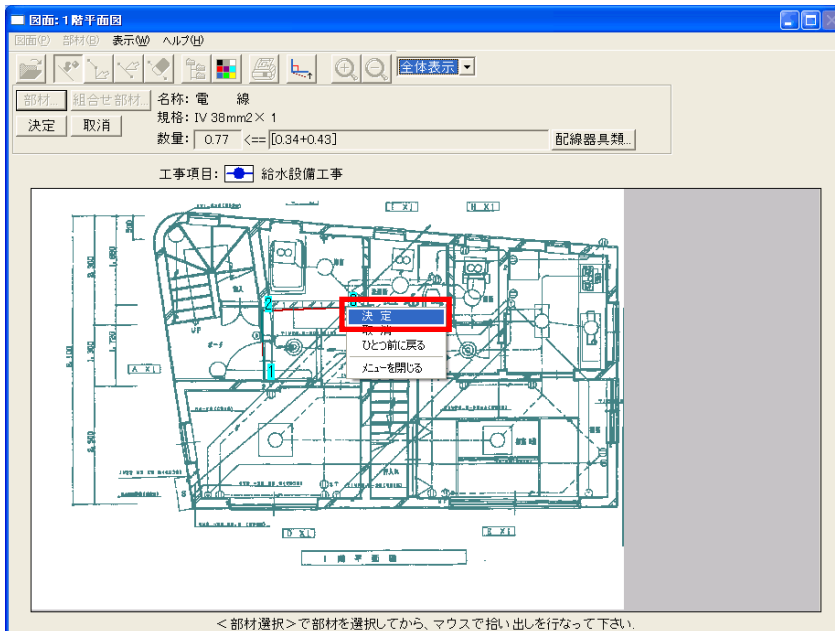
10. 部材の編集画面が表示されます。**形状(L)**を「円」または「線」のどちらかに設定し、「OK」をクリックしてください。



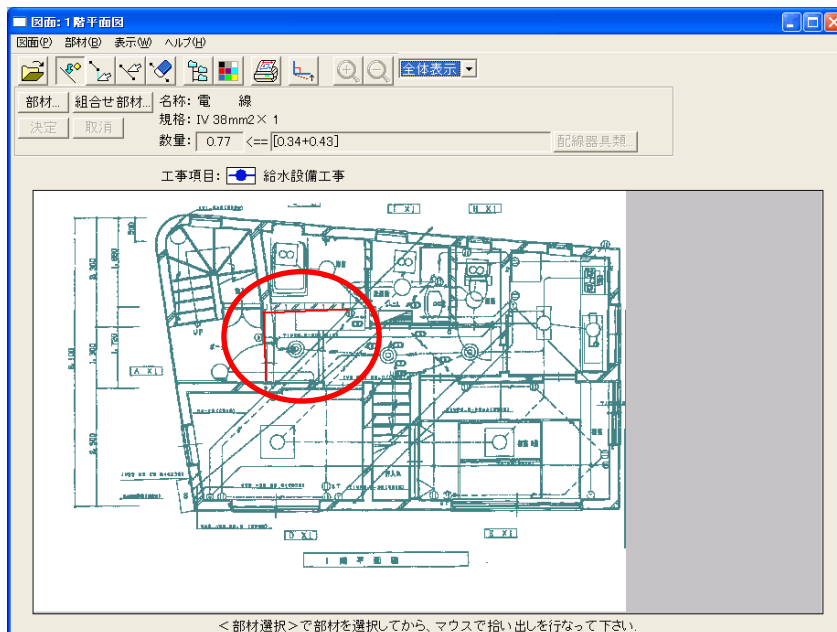
1 1. 拾い出ししたい部分を選択してください。



1 2. 決定したいところで右クリックし、「決定」ボタンをクリックしてください。



13. 決定すると、拾い出し部分が表示されます。続けて拾い出しを行うときは、画面左上の「部材」ボタンをクリックし、同じ手順で拾い出しを行ってください。拾い出しを終了するときは、図面拾い出し画面を×印で閉じてください。



14. 見積画面に戻り、拾い出した部材が表示されます。

The screenshot shows a software window titled 'くらしの百貨おとも新築工事 - でんきやさん ver.4'. The main area displays a table of materials and their specifications. The table has columns for '名称' (Name), '規格' (Specification), '単位' (Unit), and '見積' (Estimate). The '電線' (Cable) item is highlighted in red.

	名称	規格	単位	見積
1	電線	IV 38mm2 x 1	m	
2	水道用耐衝撃性硬質塩化ビニル	HIVP 20A	m	1
3	水道用耐衝撃性硬質塩化ビニル	HIVP 25A	m	1
4	水道用耐衝撃性硬質塩化ビニル	HIVP 30A	m	2
5	水道用硬質塩化ビニルライン	SGP-VB 20A	m	
6	継手及び接合材		式	
7	支持金物		式	
8	埋設用仕切弁丸ハンドル	20mm	個	
9	BC仕切弁JIS丸ハンドル	30mm	個	
10	弁根	VC-P 25A以下	組	
11	弁きょう	50A以下(B5-1) H=1270	個	
12	保温工事		式	
13	土工事		式	
14	配管工事		式	
15	スラブ及びコンクリート費		式	
16	研り補修費		式	
17	申請手続費		式	
18	雑材料・消耗品		式	
19				
20				

At the bottom of the table, there is a summary section with the following values:

- 見積金額: 14,012,460 (Estimate Amount)
- 実行金額: 10,970,505 (Execution Amount)
- 粗利: 3,041,955 (Gross Profit)
- (複合単価) 2,922,145 (Composite Unit Price)
- 2,530,380
- 391,765

 The date '2008/12/22 12:01' and 'NUM' are also visible at the bottom right.